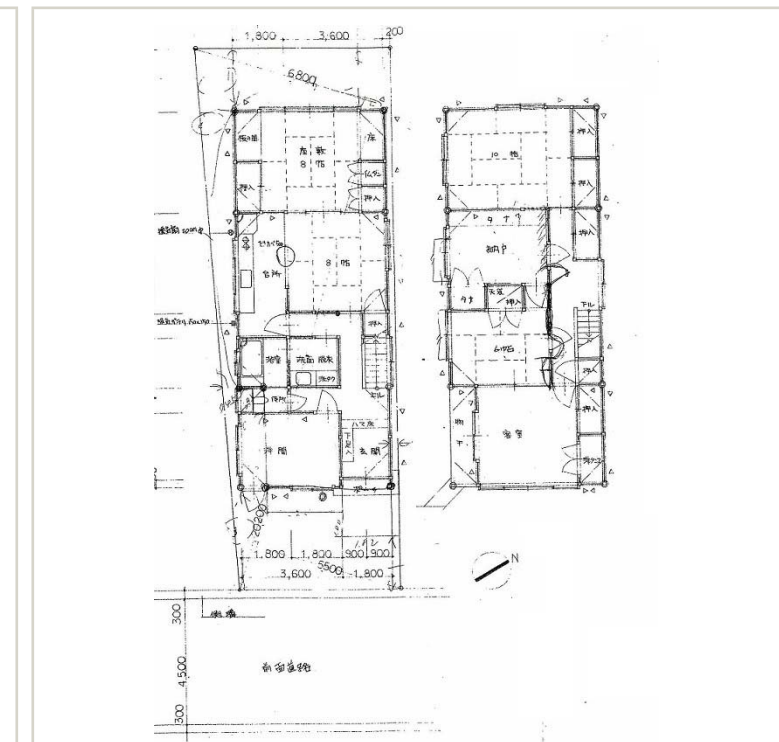
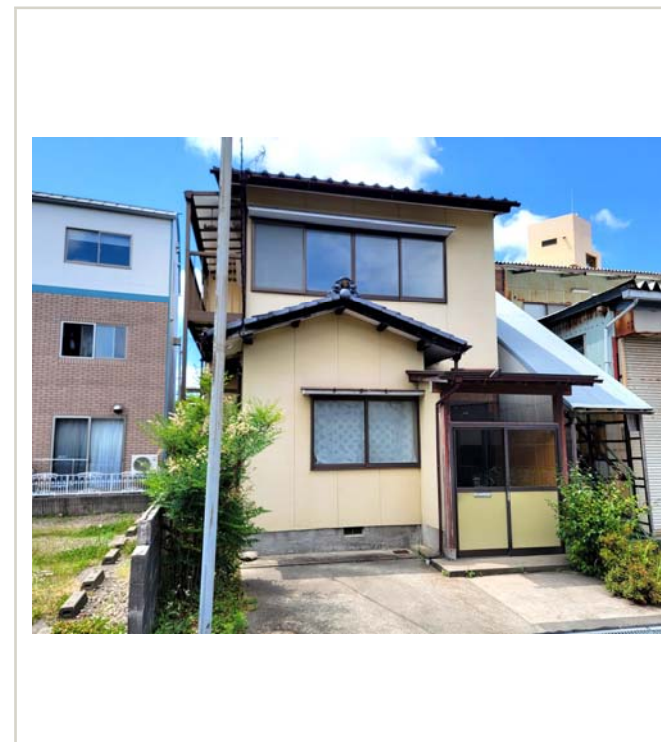
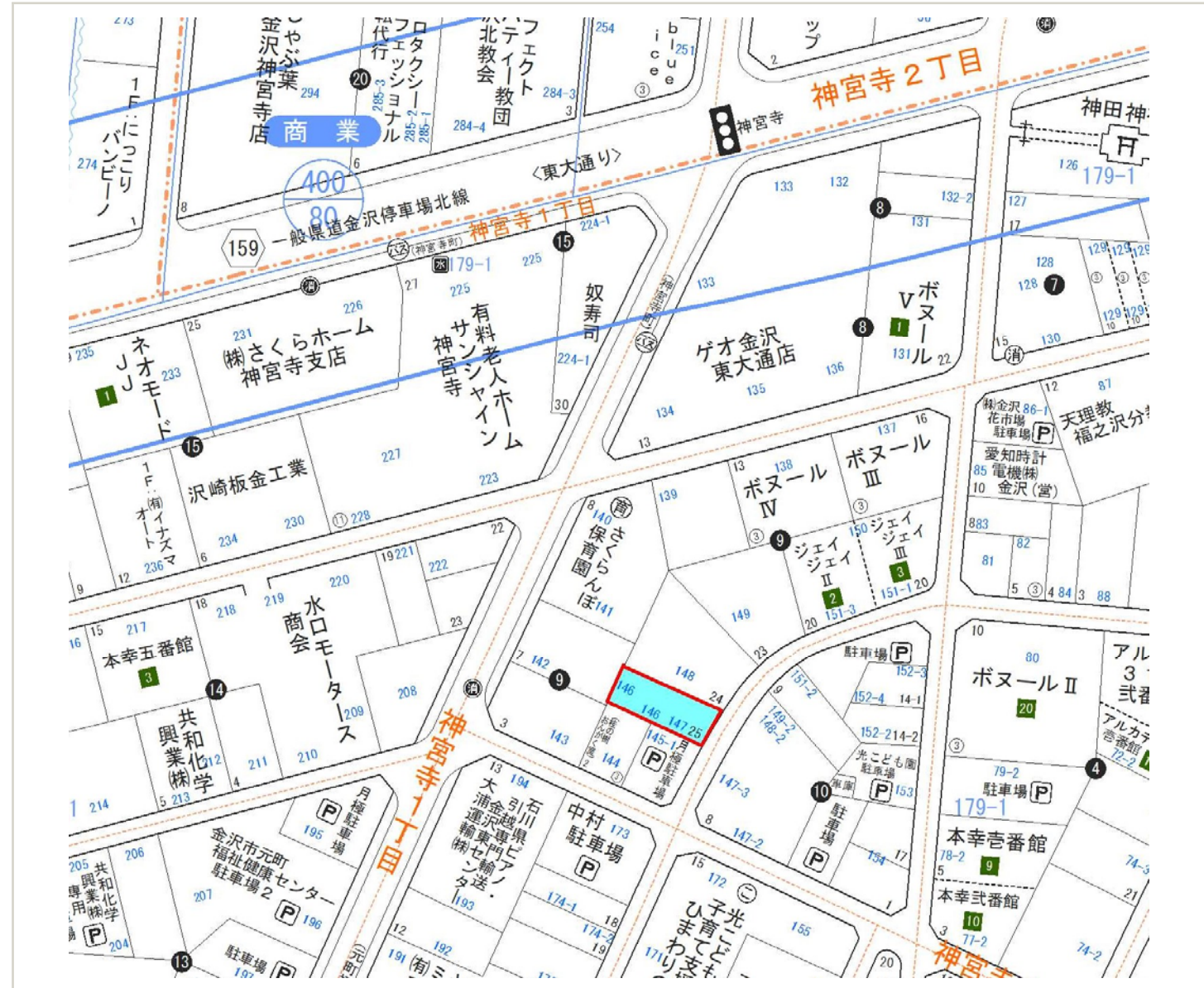


物件案内書 (戸建 / 土地) A-1121

北部

種別	売戸建	中古	現況	空家	物件状態	公開
価格	価格	1,420.00 万円	内消費税	万円	内負担金	万円
所在地	金沢市神宮寺1丁目 146番地			小学校	森山町	
				中学校	鳴和	
建物名				都市計画	市街化区域	
所在地備考	9番25号			用途地域	第1種住居	
最寄の交通機関	路線	駅	最寄施設	ゲオ金沢東大通店		
	バス停 神宮寺町	徒歩 3分		100 m		
土地	面積	公簿	125.49 m ²	37.96 坪	土地権利	所有権
	建/容	建ぺい率	60 %	容積率	200 %	契約残存期間
	地目	宅地	条件等		借地料	
道路	面積	非角地	方角	幅員	接道の長さ	公道私道
	画地	道路1	東	5.10 m	5.60 m	公道 有
		道路2		m	m	
建物/設備	面積	148.80 m ²	バルコニー	m ²	駐車台数	1台
	建築年月	1981/09	建築確認番号		電気	北電
	構造	木造瓦葺			排水	下水
	間取り	6K	引込状況		トイレ	給湯
	間取内訳	1F:洋6 和8 和8 K5 洗面 浴室 WC 2F:洋8 和6 和10 納戸6				
	引渡日	相談		建物状況調査	報告書	実施日
特徴			リフォーム			
その他	備考					



宗と土地のお店 株式会社 アシスト 〒921-8011 金沢市入江1丁目143番地 TEL.076-292-2882 FAX.076-292-2112

取引態様	仲介
報酬	買折半